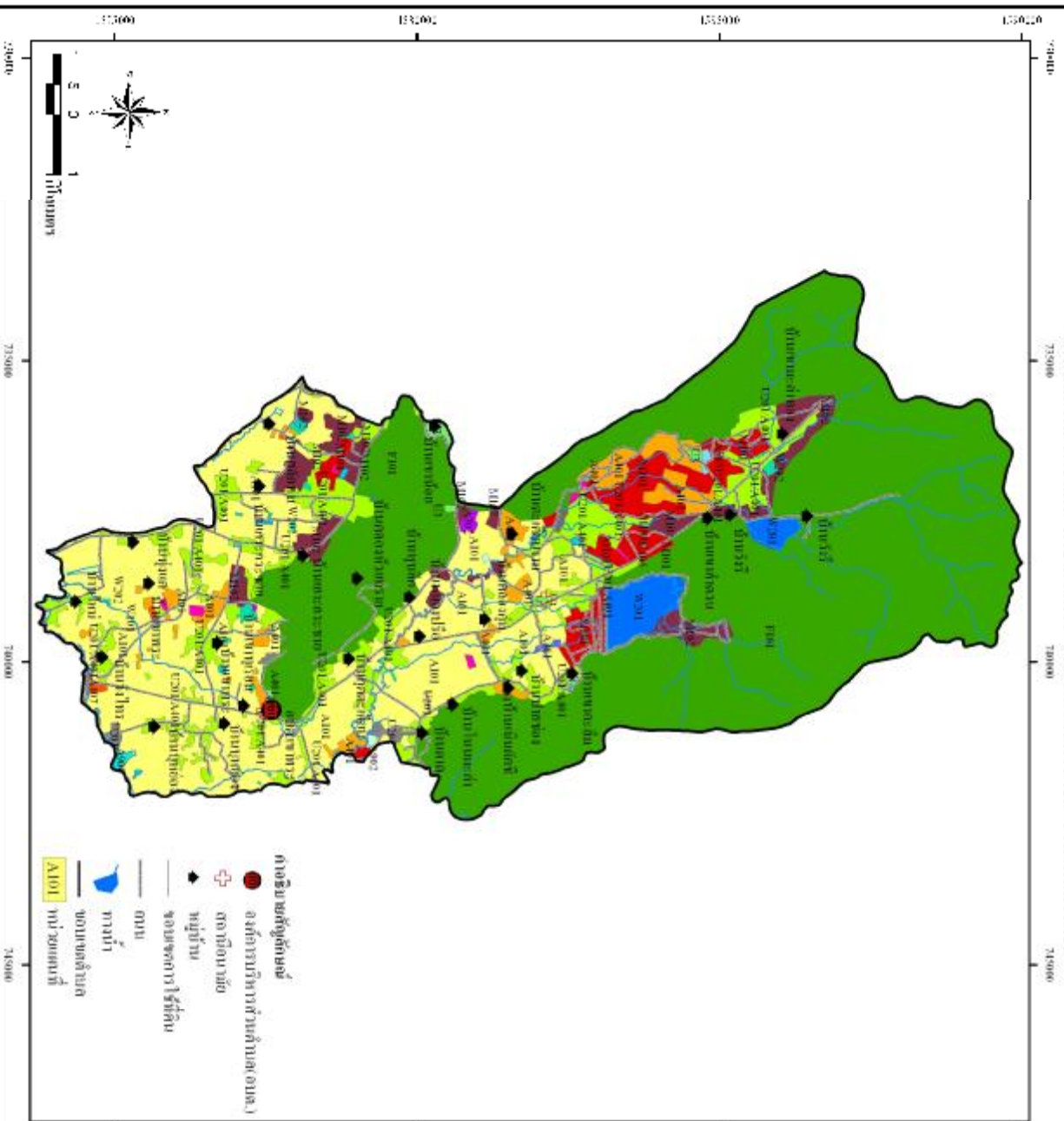


แผนที่แสดงการใช้ที่ดิน ตำบลพระ อำเภอเมืองนครนายก จังหวัดนครนายก



- สัญลักษณ์**
- จุดรับชมทัศนียภาพ (ชมทิวทัศน์)
 - ⊕ สถานีอนามัย
 - ◆ หมู่บ้าน
 - จุดเชื่อมต่อใช้ที่ดิน
 - ถนน
 - รางน้ำ
 - เขตชลประทาน
 - ทางระบายน้ำ

รหัสพื้นที่	ชื่อชุมชน/ประเภทพื้นที่	เนื้อที่(ไร่)	ร้อยละ
A101	นป	12,976	25.13
A302	ใช้ดินเกษตร	28	0.05
A303	ชนบท	52	0.10
A304	สวนผลไม้	89	0.17
A313	ไร่	54	0.10
A401	ใช้ถนน	1,465	2.84
A407	เขื่อน	61	0.12
A503	ใช้ดินใช้ประโยชน์	34	0.07
A500	พื้นที่เกษตรเพื่อใช้ประโยชน์	29	0.06
A502	พื้นที่เกษตรเพื่อปลูก	24	0.05
F101	ป่าต้นน้ำ	26,552	51.38
A603	ป่าอนุรักษ์	1,847	3.58
S102	เขื่อน	1,912	3.70
L201	หมู่บ้าน	148	0.29
L201/A101	หมู่บ้าน/ใช้ถนน	4,676	9.05
L3	พื้นที่ป่าอนุรักษ์	170	0.33
L402	ถนน	157	0.27
P401	เขตใช้ถนน	298	0.58
P301	อ่างเก็บน้ำ	910	1.76
P202	บึงน้ำโบราณ	202	0.39
รวม		51,443	100.00



สำนักงานคณะกรรมการใช้ที่ดิน
สำนักงานใช้ที่ดินเขตที่ 1
นครราชสีมา

รูปที่ 23 แผนที่แสดงการใช้ที่ดิน ตำบลพระ อำเภอเมืองนครนายก จังหวัดนครนายก